

**EUROOCLUSION**

Alta Formazione Sanitaria

*Presenta*



**Corso Annuale Teorico Pratico 2026-2027**

# Function-Driven Orthodontics

Dal MEAW al GEAW:

l'evoluzione della tecnica del Prof Sato.

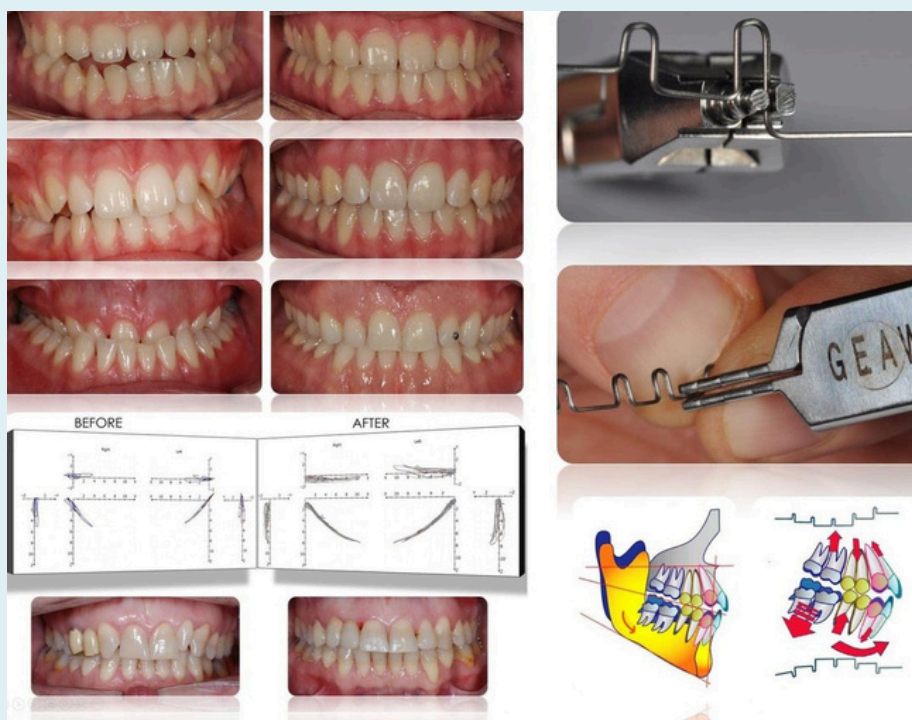
*Dalla teoria alla pratica clinica*

Relatore:

**Dott. Ivan Lendaro**

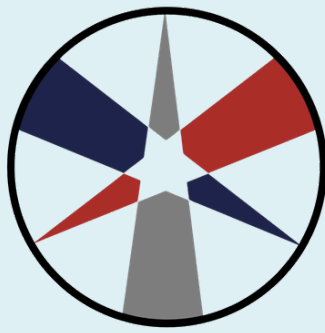
Co-Relatrice:

**Dott.ssa Alessandra Dorigotti**



[www.eurooclusion.it](http://www.eurooclusion.it)

[info@eurooclusion.it](mailto:info@eurooclusion.it)



# EUROOCLUSION

Alta Formazione Sanitaria

## Abstract

L'attenzione principale nella maggior parte dei trattamenti ortodontici è rivolta ai denti e al loro

rapporto ma, sfortunatamente, la funzione non fa parte degli obiettivi primari.

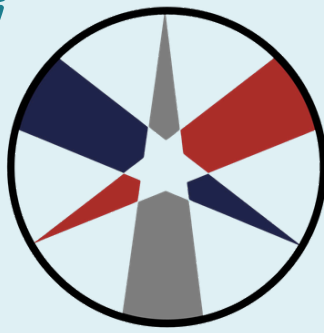
Una diagnosi corretta e un appropriato piano di trattamento, in accordo con le complesse funzioni del sistema masticatorio, devono dare la priorità al controllo e alla ricostruzione del piano occlusale, alla gestione tridimensionale della malocclusione con particolare riferimento alla sua verticalità.



Sulla base di una corretta analisi funzionale e grazie alla tecnica MEAW/GEAW è possibile in molti casi, anche gravi, evitare trattamenti estrattivi o chirurgici anche in pazienti adulti.

L'avvento anche in Italia del Gum Metal, un filo con caratteristiche uniche che unisce un'elevata elasticità alla possibilità di essere piegato a formare delle anse o per ricevere informazioni quali torque, tip, ha permesso di semplificare notevolmente la tecnica anche grazie all'uso degli attacchi autoleganti pur mantenendo un'elevatissima efficacia anche nei casi più complessi.





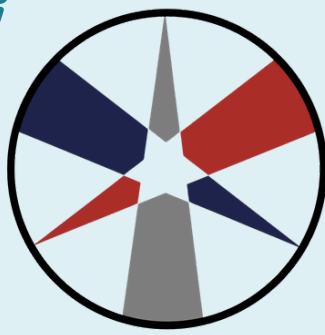
# EUROCLUSION

Alta Formazione Sanitaria

## Programma Parte teorica:

- L'importanza dell'organo masticatorio da un punto di vista locale e sistemico: analisi della letteratura scientifica e nuove evidenze.
- I miti ortodontici.
- Le funzioni dell'organo masticatorio.
- Diagnosi integrata Gnato-Occluso-Posturale:
  - Il concetto di diagnosi integrata.
  - Cefalometria secondo Sato, Slavicek e Rocabado.
  - La RMN delle ATM.
  - Diagnostica clinica e strumentale (nozioni di Assiografia, sEMG, pupillometria, analisi posturale e del ROM cervicale).
- Lo sviluppo ontogenetico del sistema cervico cranio mandibolare.
- Lo sviluppo delle malocclusioni in relazione alla dinamica cranio-facciale.
- L'importanza della gestione del piano oclusale e della verticalità.
- La discrepanza posteriore.
- La gestione dello spazio e degli affollamenti senza l'estrazione dei premolari.





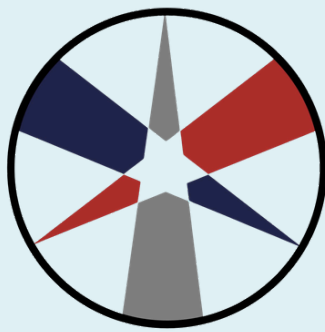
# EUROCLUSION

Alta Formazione Sanitaria

## Programma Parte teorica:

- Le fasi generali del trattamento:
  - Il bandaggio: quali attacchi e perchè.
  - Allineamento semplice, allineamento strategico, uso di TAD's.
  - Dal MEAW al GEAW, caratteristiche del GUMMETAL.
  - Le loop, a cosa servono e come si realizzano.
  - Eliminazione delle interferenze e utilizzo dei rialzi di riposizionamento.
  - Riposizionamento mandibolare e l'uso degli elastici interarcata.
  - La ricostruzione del piano occlusale.
  - L'ottenimento di un occlusione fisiologica.
  - Le contenzioni.
- Caratteristiche delle malocclusioni di seconda classe a basso e alto angolo.
- Caratteristiche delle malocclusioni di terza classe a basso e alto angolo.
- Le laterodeviazioni.
- L'open bite.
- Terapia delle malocclusioni di seconda classe a basso e alto angolo.
- Terapia delle malocclusioni di terza classe a basso e alto angolo.
- Terapia delle laterodeviazioni.
- Terapia dell'open bite.
- Nozioni sulle disfunzioni dell'ATM.





# EUROCLUSION

Alta Formazione Sanitaria

## Programma parte pratica:

- o Realizzazione delle anse ad U
- o Realizzazione dell'arco GEAW normale e GEAW semplificato
- o Attivazione delle anse: step-up e step-down
- o Attivazione del filo: il Tip e il Torque
- o Informazioni per gli archi nelle malocclusioni di prima, seconda, terza classe e nelle laterodeviazioni
- o Tips and Trics nella gestione degli archi e delle informazioni
- o Esecuzione dell'arco Mulligan

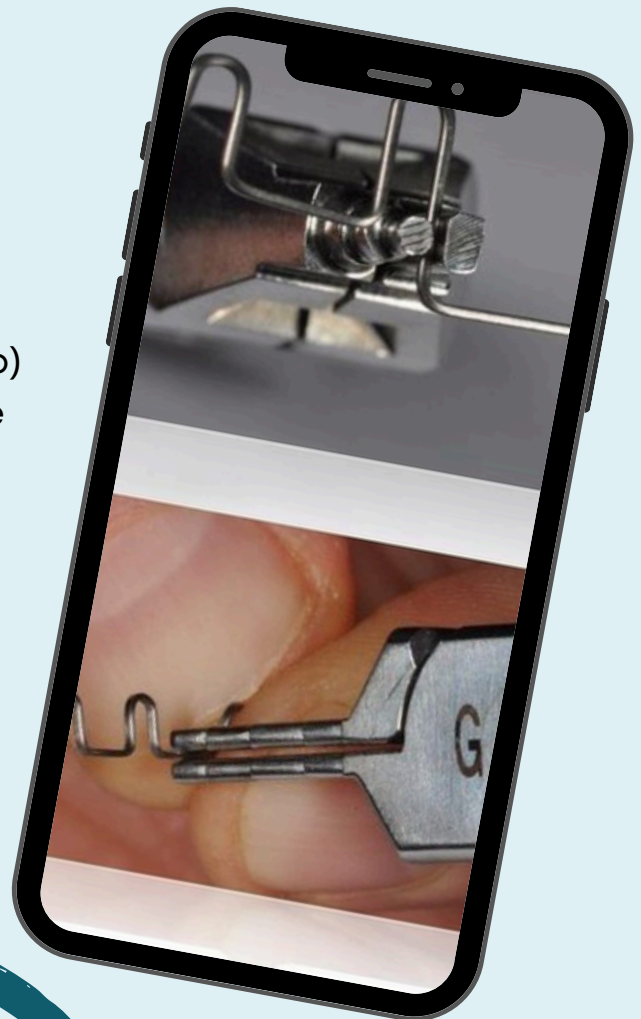
## Materiale necessario:

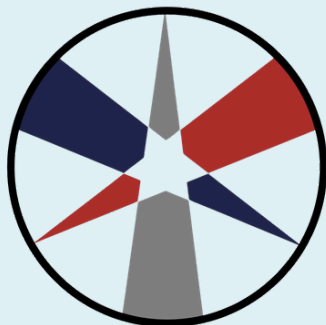
Pinza di Kim  
Pinza di Nance  
Pinza De La Rosa  
Pinza tonda-quadra (tipo Adams da Laboratorio)  
3 confezioni di Gummetal 16x22 o 17x22 superiore

Pinze consigliate non obbligatorie  
Pinza tweed tipo concavo-convesso per anse  
Pinza GEAW

## Ai partecipanti verranno forniti:

Modelli per la realizzazione degli archi  
Template per gli archi  
Filo per la realizzazione del Mulligan  
Estratti di tutte le presentazioni  
Materiale scientifico





# EUROCLUSION

Alta Formazione Sanitaria



Date: 2-3 ottobre 2026    6-7 novembre 2026  
15-16 gennaio 2027    12-13 febbraio 2027



Orari: Venerdì dalle 09.00 alle 18.00 -Sabato dalle ore 9.00 alle ore 13.00.



Sede: Aula corsi SV Medical Service S.r.l, via Legionari in Polonia, 24, 24128 Bergamo.



Iscrizioni su: [www.euroclusion.it](http://www.euroclusion.it) o [info@euroclusion.it](mailto:info@euroclusion.it)  
Il corso verrà attivato al raggiungimento del numero minimo di partecipanti.



Costo: €3000,00 +iva.  
Acconto: 1000,00€ + iva all'iscrizione; 1000,00€ +iva al primo incontro e saldo al secondo incontro.

**Hai già fatto il corso e vuoi  
ripeterlo?**

Per te uno sconto del 30%

**Sei uno/a pecializzando/a  
in ortodonzia o hai meno di  
35 anni?**

Per te uno sconto del 20%

## Note

La parte pratica è molto importante in questo corso, per tale motivo si prega di portare sempre **TUTTO** il materiale indicato.

I modelli, e il filo per la realizzazione del mulligan verranno forniti dalla organizzazione.

I discenti dovranno portare al primo incontro un modello della propria arcata dentale in gesso extraduro di tipo IV o da stampa 3D sul quale verrà realizzato il bruxchecker.

I partecipanti che lo desiderano potranno portare la documentazione clinica di loro pazienti da discutere durante il corso.